





# Купить 4-комнатн. дом, 201.8 м<sup>2</sup>

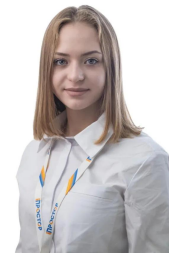
-  Московская область, Дмитровский городской округ, коттеджный посёлок ПятьсотОК, 154
-  Лобня, 18 мин. на транспорте
-  Шереметьевская, 25 мин. на транспорте
-  Хлебниково, 27 мин. на транспорте

Комнат: 4  
Этажей: 2  
Площадь: 201.8 м<sup>2</sup>  
Жилая: 150 м<sup>2</sup>  
Участок: 5 сот

11 500 000 руб.

56 987 руб./м<sup>2</sup>

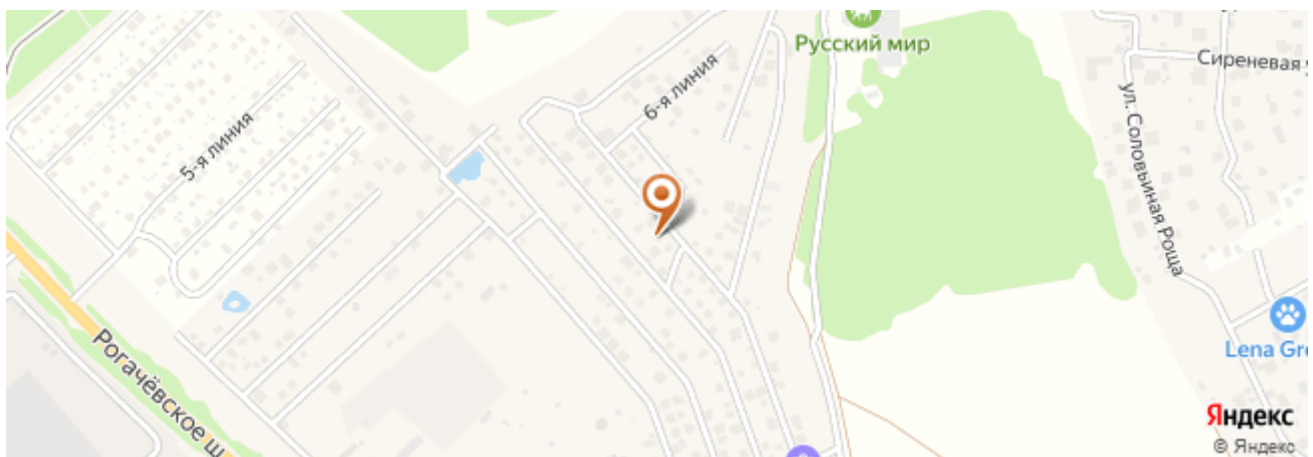
ID: 1028905



Гаврилова Диана  
Владимировна

+7 (925) 337-07-41

Тип сделки	Продажа
Тип продажи	Свободная
Год постройки	2023
Тип здания	Блочный
ВРИ	ИЖС
Ремонт	Без отделки
Отопление	Электрическое
Санузел	2
Совмещенных санузлов	2
Коммуникации	Водоснабжение, Газ, Канализация, Электричество
Возможна ипотека	Да



## Дополнительная информация

Код объекта: 1028905. СТАВКА 10,9% ГОТОВЫЙ ДОМ в Коттеджном посёлке "ПятьсотОК" Продается 2-х этажный коттедж из газоблока! Крыша покрыта металлочерепицей с установленными снегозадержателями и смонтированной водосточной системой - все продумано и сделано для себя! На 1 этаже: большая кухня-гостиная, санузел, постирочная и бойлерная. На 2 этаже: 3 изолированные комнаты и ванная. + Возможно реализовать мансардный этаж. Коттедж предлагает уникальную возможность проявить ваше творчество и вкус. Благодаря продуманной планировке вы сможете заполнить каждое пространство по своему вкусу и создать место, в котором вам будет комфортно и радостно. Электричество проведено 15кВт Скважина сделана Выход под канализацию и водоснабжение Газ по границе участка. Инфраструктура: Коттеджный посёлок «ПятьсотОК» расположен в непосредственной близости от Москвы и предназначен для круглогодичного проживания. Поселок окружают несколько гектаров реликтового леса и три огромных ледниковых озера: Круглое с современными пляжами, Долгое и Нерское. Хвойным целебным воздухом межозерья дышите вы и ваши гости у себя дома! Транспортная доступность: На машине от Москвы - 20 минут по Ленинградскому и Дмитровскому ш. От наземного метро Лобня - 20 минут. Инфраструктура: 2 выезда Для безопасного и комфортного проживания организована круглосуточная охрана, камеры видеонаблюдения, КПП, посёлок огорожен, что создаёт высокий уровень безопасности жизни для Вас и Ваших близких. Внутри поселковые дороги с твёрдым покрытием Магистральный газ (по проекту "Умная газификация") Ливневая канализация Освещение улиц и общественных зон Документы: Прямая продажа. Один взрослый собственник. Земля и дом стоят на учёте, присвоены кадастровые номера и адрес для постоянной прописки. Поможем в одобрении ипотеки, в том числе и БЕЗ первоначального взноса. С удовольствием осуществим трейд-ин (обмен) на Вашу квартиру с доплатой или без. Юридическая экспертиза объекта, проведение безопасных сделок с недвижимостью, срочный выкуп Вашей квартиры за один день! Звоните!

## Фотографии





