


Купить 5-комнатн. дом, 171 м²

 Московская область, городской округ Домодедово, коттеджный посёлок Бор, 22

Комнат: 5
Этажей: 2
Площадь: 171 м²
Жилая: 77 м²
Участок: 9 сот

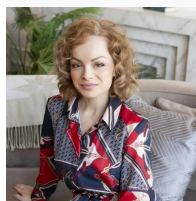
17 000 000 руб.

99 415 руб./м²

ID: 1360432

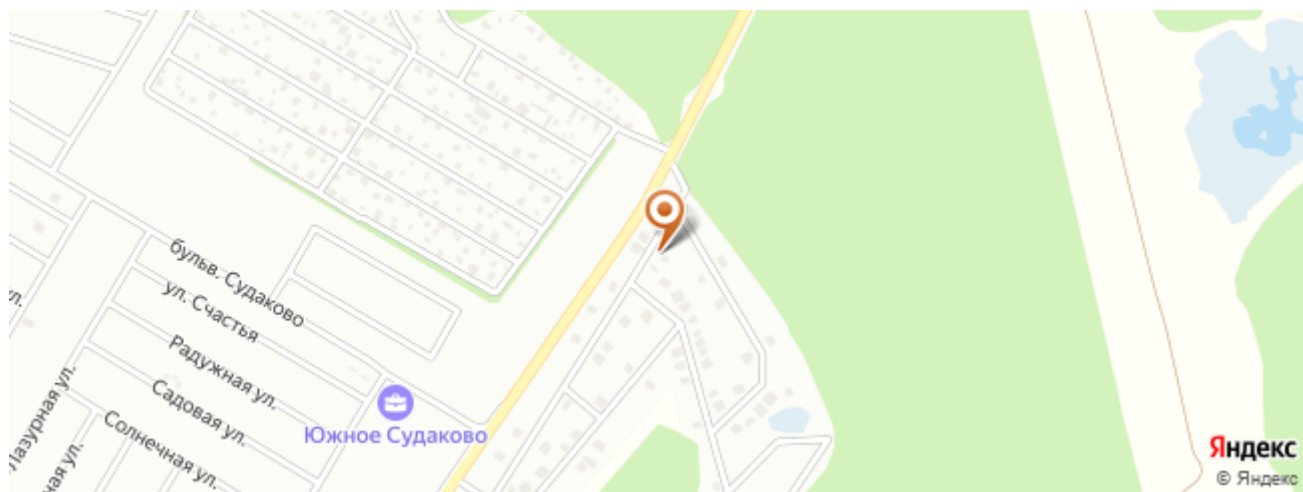


Тип сделки	Продажа
Тип продажи	Свободная
Год постройки	2024
Тип здания	Деревянный
ВРИ	ИЖС
Ремонт	Косметический
Высота потолков, м	2.7 м
Балкон/Лоджия	1 лоджия
Отопление	Своя котельная
Санузел	2
Раздельных санузлов	2
Коммуникации	Водоснабжение, Газ, Канализация, Электричество
Возможна ипотека	Да



Колчанова Ольга
Николаевна

+7 (916) 648-43-10



Дополнительная информация

Код объекта: 1360432. Продается новый жилой каркасный дом в коттеджном поселке Бор, Подмосковье! Рассмотрим обмен на 1-ую квартиру в Москве + доплата ???? Характеристики дома: Площадь дома: 171 кв.м Навес под машину: 27 кв.м (размер 3,5x7,5 м) Чердак: более 60 кв.м Итого площадь: 258 кв.м Этажность: Первый этаж: высота потолков — 2,7 м Второй этаж: высота потолков — 2,5 м + комната со вторым светом Чердак: высота потолков — 2,1 м Инженерные системы и удобства: Теплый пол по всему первому этажу Электричество: 120 точек Разводка под воду по всему дому, включая чердак Электрический и газовый котел Бойлер 120 литров Газ подключен у соседей Ремонт: Внутри дома выполнены все основные работы — осталось лишь застелить ламинат и установить межкомнатные двери. Стены готовы под покраску. Полная разводка под сантехнику (включая стиральную и посудомоечную машины, два санузла). Местоположение: Дом расположен в коттеджном поселке Бор, 22 (координаты: 55.360658, 37.773574) 27 км от МКАД (около 20 минут на машине) Удобный подъезд по асфальтированной дороге Со всех сторон лес, прекрасное место для жизни вдали от городской суеты Как добраться: На машине: по трассе М4-Дон 25 км от МКАД, затем съезд направо по указателю «ОК Бор», 1 км до поселка «КП БОР» (территория поселка слева от дороги). На общественном транспорте: От метро «Домодедовская» на автобусе №508 до остановки «СНТ Подмосковье» (рядом с въездом в поселок). От Павелецкого вокзала на электричке до станции «Домодедово», затем автобусом №31 до «СНТ Подмосковье». Инфраструктура: В ближайших населенных пунктах — Востряково (3 км), Новое Домодедово (4 км), Домодедово (7 км) — развита вся необходимая инфраструктура: торговые центры, больницы, школы, детские сады, аптеки, рестораны, кинотеатры, фитнес-клубы и многое другое. Инфраструктура активно развивается каждый день! В поселке есть продуктовые магазины и другие объекты для комфортного проживания. Документы: Дом зарегистрирован, присвоен адрес — можно прописываться! Звоните для уточнений вопросов и записи на просмотр! Это ваш шанс стать владельцем уютного дома в живописном месте Подмосковья!

Фотографии





окна ПНА, двухкамерные стеклопакеты, отливы на окна, водоотливная доска цвет - белый
 дверь входная металлическая Букле черное /CAPPUCCINO VERALINGA
 ОТКАЗ ОТ межкомнатных дверей
ОБРАБОТКА, ОКРАСКА:
 огне - био защита в заводских условиях всей нижней конструктивной части дома
ВОДОУЛТЫ:
 ВОДОУЛТЫ НА ЦОКОЛЬ ЦВЕТ - БЕЛЫЙ
УГЛЫ ДОМА
 УГЛЫ ДОМА, ЦВЕТ - БЕЛЫЙ
НАРУЖНАЯ ОТДЕЛКА:
 ТЕХНИКОЛЬ - ХАУБЕРГ ЦВЕТ - ГОТИЧЕСКИЙ КИРПИЧ
 ТЕХНИКОЛЬ - ХАУБЕРГ ЦВЕТ - ГОТИЧЕСКИЙ КИРПИЧ
ВНУТРЕННЯЯ ОТДЕЛКА:
 ВАГОНКА 12,5 ММ
ЛЕСТНИЦЫ:
 ЛЕСТНИЦА КЛЕЕНАЯ С БАЛЯСИНАМИ (КВАДРАТНЫЕ) И ПОРУЧНЕМ
 ЛЕСТНИЦА НА ЧЕРДАК ДЕРЕ ПЕРМИУМ 70*120*300
 ТЕРРАСА СОГЛАСНО ПРОЕКТА
КОНСТРУКТИВНЫЕ ИЗМЕНЕНИЯ:
 НАВЕС ПОД ГАРАЖ ПРЕМИУМ 3,5*9
 увеличение 1 эт до 2,7 м, 2 эт до 2,5 м
КРОВЛЯ И ВОДОСТОЧНАЯ СИСТЕМА:
 МЕТАЛЛОЧЕРЕПИЦА INTERPROFIL - ЦВЕТ СЕРЫЙ
 МЕТАЛЛОЧЕРЕПИЦА INTERPROFIL - ЦВЕТ СЕРЫЙ
 ВОДОСТОЧНАЯ СИСТЕМА ПВХ , ЦВЕТ - СЕРЫЙ
 ВОДОСТОЧНАЯ СИСТЕМА ПВХ , ЦВЕТ - СЕРЫЙ
ИНЖЕНЕРНЫЕ КОММУНИКАЦИИ:



2	Гамбур	3,81
3	Холл	9,54
4	Гостиная	20,16
5	Кухня	11,96
6	Котельная	6,15
7	С/у	4,53
8	Спальня	9,98
9	Холл 2-го эт.	5,46
10	Кладовая	4,21
11	С/ц 2-го эт.	8,19

