






# Купить 6-комнатную квартиру, 97.7 м<sup>2</sup>

-  Москва, Центральный административный округ, Малый Харитоньевский переулок, 7с2
-  Красные ворота, 3 мин. пешком
-  Чистые пруды, 6 мин. пешком
-  Тургеневская, 7 мин. пешком
-  Сретенский бульвар, 7 мин. пешком

Комнат: 6  
Этаж: 3 из 3  
Площадь: 97.7 м<sup>2</sup>  
Жилая: 73.5 м<sup>2</sup>  
Кухня: 8 м<sup>2</sup>

39 900 000 руб.

408 393 руб./м<sup>2</sup>

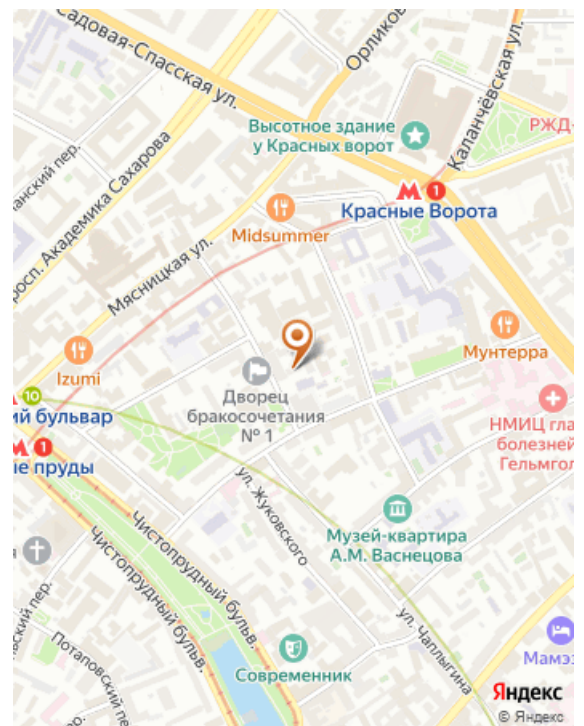
ID: 1293295

|                            |                 |
|----------------------------|-----------------|
| <b>Тип сделки</b>          | Продажа         |
| <b>Тип продажи</b>         | Альтернативная  |
| <b>Новостройка</b>         | Нет             |
| <b>Год постройки</b>       | 1890            |
| <b>Тип здания</b>          | Кирпичный       |
| <b>Планировка</b>          | Смежные комнаты |
| <b>Ремонт</b>              | Старый ремонт   |
| <b>Высота потолков, м</b>  | 3.2 м           |
| <b>Лифт</b>                | Нет             |
| <b>Отопление</b>           | Центральное     |
| <b>Санузел</b>             | 2               |
| <b>Раздельных санузлов</b> | 2               |
| <b>Возможна ипотека</b>    | Да              |



Решетов Игорь  
Борисович

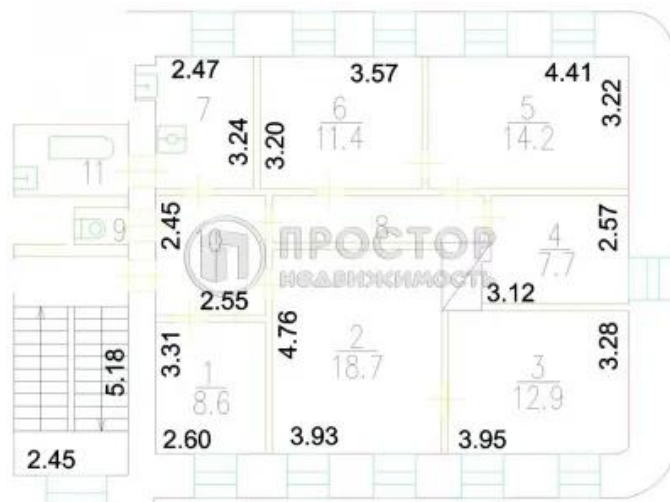
+7 (963) 722-04-01



## Дополнительная информация

Код объекта: 1293295. Продаётся отличная квартира в тихом историческом центре Москвы в шаговой доступности от четырех станций метро. Возможно увеличение площади в два раза за счёт присоединения чердака. В связи с отсутствием несущих стен возможны различные варианты перепланировки. Большое количество парковочных мест. Документы полностью готовы к сделке. Поможем в одобрении ипотеки, в том числе и без первоначального взноса. Осуществим обмен на Вашу квартиру с доплатой или без. Юридическая экспертиза объекта, проведение безопасных сделок с недвижимостью, срочный выкуп Вашей квартиры за один день! Звоните прямо сейчас, чтобы узнать больше и договориться о просмотре!

## Фотографии



| № п/п       | Характеристики комнат и помещений | Общая площадь |                |        | Площадь помещений вспомогат. испол. (с коэф.) |        |    |
|-------------|-----------------------------------|---------------|----------------|--------|---|--------|----|
|             |                                   | всего         | в т.ч.         |        | лодж.   | в т.ч. |    |
|             |                                   |               | основ. (жилая) | вспом. |   | балк.  | пр |
|             | жилая изолирова                   | 8,6           | 8,6            |        |   |        |    |
|             | жилая проходная                   | 18,7          | 18,7           |        |   |        |    |
|             | жилая зал/проходн                 | 12,9          | 12,9           |        |   |        |    |
|             | жилая изолирова                   | 11,4          | 11,4           |        |   |        |    |
|             | жилая изолирова                   | 14,2          | 14,2           |        |   |        |    |
|             | жилая изолирова                   | 11,4          | 11,4           |        |   |        |    |
|             | кухня                             | 8,0           | 8,0            |        |   |        |    |
|             | коридор                           | 5,4           | 5,4            |        |   |        |    |
|             | уборная                           | 1,0           | 1,0            |        |   |        |    |
| 0           | коридор                           | 6,2           | 6,2            |        |   |        |    |
| 1           | ванная                            | 3,6           | 3,6            |        |   |        |    |
| по квартире |                                   | 97,7          | 73,5           | 24,2   |   |        |    |

площадь определена в соответствии со Ст.15 Жилищного кодекса РФ

