






# Купить 1-комнатную квартиру, 38.4 м<sup>2</sup>

-  Москва, Юго-Восточный административный округ, улица Крузенштерна, 12к2
-  Авиамоторная, 9 мин. пешком
-  Лефортово, 19 мин. пешком
-  Площадь Ильича, 20 мин. пешком
-  Римская, 20 мин. пешком



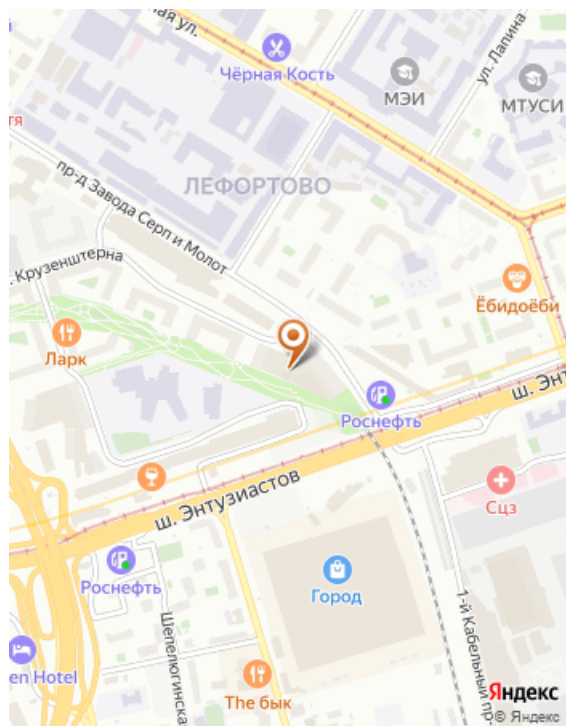
Комнат: 1	16 450 000 руб.
Этаж: 7 из 27	428 385 руб./м <sup>2</sup>
Площадь: 38.4 м <sup>2</sup>	
Жилая: 15.8 м <sup>2</sup>	
Кухня: 14.1 м <sup>2</sup>	ID: 1331255



Гайнетдинов Ринат  
Алмазович

+7 (926) 205-54-54

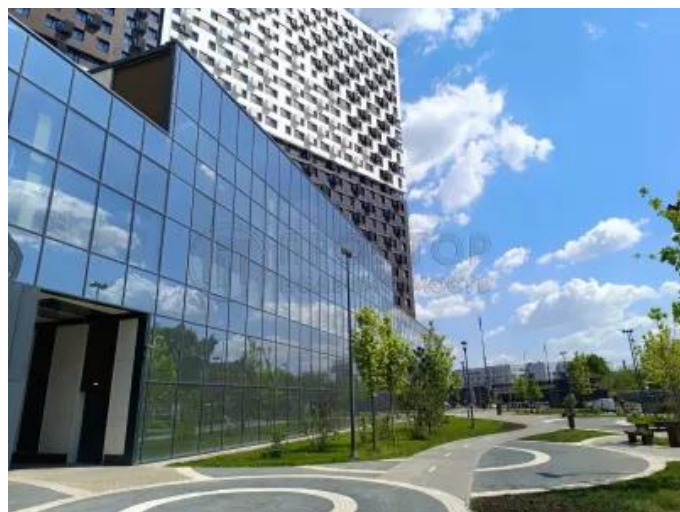
Тип сделки	Продажа
Тип продажи	Свободная
Новостройка	Нет
Год постройки	2023
Тип здания	Монолит
Планировка	Раздельные комнаты
Ремонт	Без отделки
Высота потолков, м	3.1 м
Лифт	Да
Отопление	Центральное
Санузел	Совмещенный
Совмещенных санузлов	1
Вид из окон	Во двор
Возможна ипотека	Да



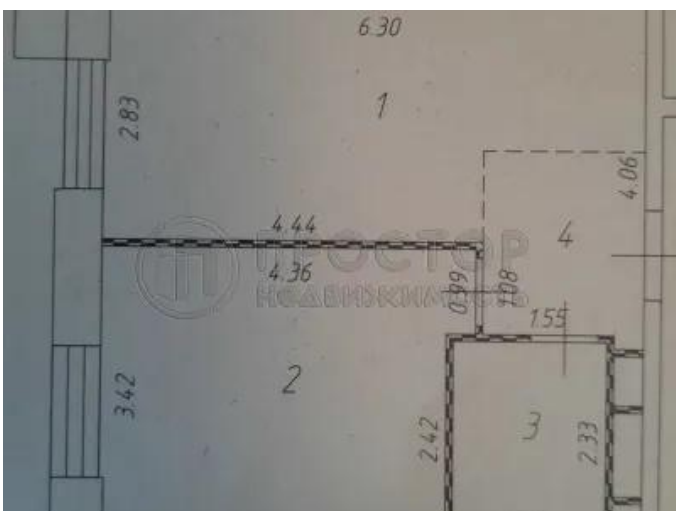
## Дополнительная информация

Код объекта: 1331255. САМАЯ НИЗКАЯ ЦЕНА! В продаже 1-комнатная квартира в квартале бизнес класса ЖК "СИМВОЛ" (Застройщик "ДонСтрой" - Ведущий девелопер Москвы). Квартира 38,4 кв.м., без отделки. Комплекс расположен рядом с центром (15 минут на автомобиле до Красной площади), удобная транспортная доступность, вблизи трех станций метро: Авиамоторная (9 минут), Площадь Ильича, Римская (20 минут). -Покупалась у Застройщика -Два взрослых собственника (супруги) -Обременений нет -Свободная продажа В жилом комплексе расположен собственный парк "Зеленая река", торговая и развлекательная инфраструктура, образовательные, медицинские и спортивные объекты. В комплексе на первом коммерческом этаже расположен фитнес клуб премиум класса "World class" с бассейном. На территории детский сад и Бауманская инженерная школа 1580. Территория просторного внутреннего двора огорожена и охраняемая, с системами видеонаблюдения. Консьерж, автоматизированный доступ на территорию. Безопасная сделка и юридическое сопровождение нашим клиентам! Звоните прямо сейчас!

## Фотографии







Экспликация помещений

№ Этажа	№ Помещения	№ Части помещения	Назначение части помещения	Площадь с учетом неотделываемых частей помещений	Общая площадь жилого помещения	В том числе площадь	
						Жилая	Подсобная
3	4	5	6	7	8	9	
27	1		Жилая зона	15,8	15,8	15,8	
27	2		Кухня	14,1	14,1		14,1
27	3		Санузел	4,3	4,3		4,3
27	4		Зона коридора	4,2	4,2		4,2
27			<b>Итого:</b>	<b>38,4</b>	<b>38,4</b>	<b>15,8</b>	<b>22,6</b>