





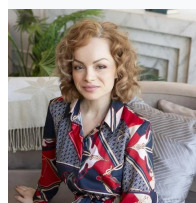


Купить 2-комнатную квартиру, 67.9 м²

-  Московская область, Ленинский городской округ, Видное, 6-й микрорайон, Ольховая улица, 6
-  Шипиловская, 13 мин. на транспорте
-  Красногвардейская, 12 мин. на транспорте
-  Орехово, 12 мин. на транспорте
-  Зябликово, 12 мин. на транспорте
-  Домодедовская, 11 мин. на транспорте

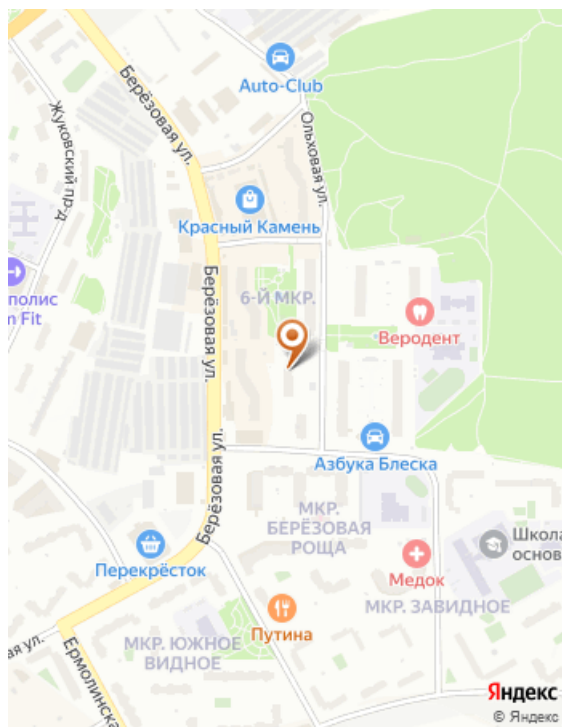


Колчанова Ольга
Николаевна

+7 (916) 648-43-10

Комнат:	2	10 500 000 руб.
Этаж:	3 из 18	
Площадь:	67.9 м ²	154 639 руб./м ²
Жилая:	34.6 м ²	
Кухня:	10.2 м ²	ID: 1361042

Тип сделки	Продажа
Тип продажи	Свободная
Новостройка	Нет
Год постройки	2008
Тип здания	Монолит
Планировка	Раздельные комнаты
Ремонт	Косметический
Высота потолков, м	3 м
Лифт	Да
Балкон/Лоджия	1 лоджия
Отопление	Центральное
Санузел	Раздельный
Раздельных санузлов	1
Вид из окон	На улицу
Возможна ипотека	Да



Дополнительная информация

Код объекта: 1361042. Открытие для вашей семьи! Предлагается отличная 2-комнатная квартира в развивающемся районе, создающем отличные условия для комфортной жизни. Характеристики квартиры: Общая площадь: 67,9 кв.м Комнаты: 19,6 кв.м и 15 кв.м (спальня с застекленной лоджией) Кухня: 10,2 кв.м — идеальна для семейных ужинов Потолки: высота 3 м для ощущения простора Полы: паркетная доска в комнатах, плитка в прихожей, кухне и санузле Удобства: Бойлер (на случай отключения горячей воды) Кондиционеры в комнатах Мебель и техника остаются новому владельцу Качество жилого пространства: Квартира расположена на 3 этаже 18-этажного монолитного дома с центральным отоплением. Лифты (грузовой и пассажирский) обеспечивают удобство. Косметический ремонт позволяет внести индивидуальные элементы стиля. Транспортная доступность: *Удобный выезд на М4 «Дон», Каширское шоссе и МКАД *Автобусы до метро Домодедовская и Кантемировская *Электричка до метро Нагатинская и Павелецкого вокзала *Вводится МЦД-5 Преимущества: Удобный 3 этаж — подниматься легко, даже если лифт не работает. Чистый подъезд с консьержем и видеонаблюдением. Парковочная зона рядом — прогулки, спорт, пикники, детские площадки. Вся инфраструктура в шаговой доступности (магазины, школы, детские сады). Удобная кухня с угловым гарнитуром, духовым шкафом и фильтром для воды. В ванной установлена джакузи для домашних спа-процедур. Два застекленных балкона для хранения и отдыха. Просторная гардеробная и кладовая. Комнаты изолированы, коридор просторный. Парковки перед домом и за ним. Юридическая чистота и поддержка: Один взрослый собственник, квартира без обременений. Полная стоимость в договоре. Предоставляем юридическую поддержку и помощь в получении ипотеки с выгодной ставкой. Запишитесь на просмотр прямо сейчас!

Фотографии



