





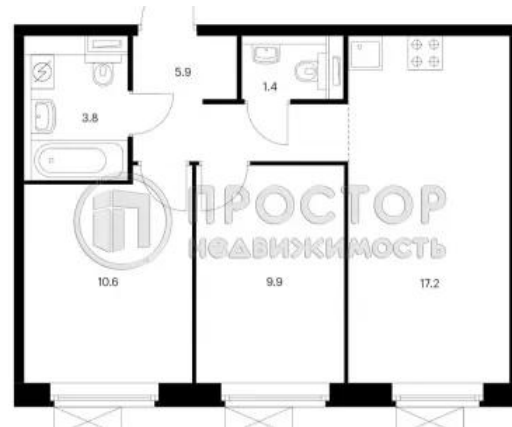


Купить 2-комнатную квартиру, 48.8 м²

-  Москва, Юго-Восточный административный округ, жилой комплекс Люблинский парк, к15
-  Братиславская, 16 мин. пешком
-  Депо, 10 мин. пешком
-  Перерва, 16 мин. пешком
-  Люблино, 25 мин. пешком
-  Марьино, 25 мин. пешком



Комнат: 2
 Этаж: 19 из 25
 Площадь: 48.8 м²
 Жилая: 20.5 м²
 Кухня: 17.2 м²

15 990 000 руб.

327 664 руб./м²

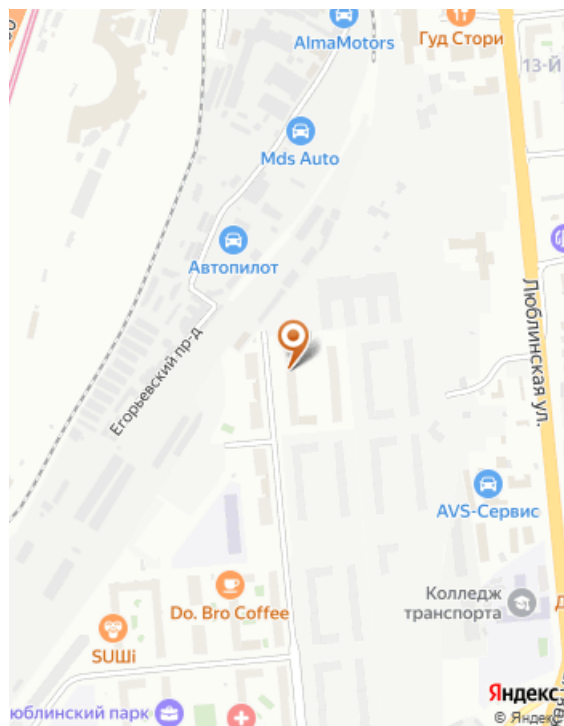
ID: 999945



Шмелёва Белла
Владимировна

+7 (909) 938-72-55

Тип сделки	Продажа
Тип продажи	Свободная
Продажа по договору	Уступки
Новостройка	Да
Год постройки	2023
Состояние строительства	Дом сдан
Тип здания	Монолит
Планировка	Раздельные комнаты
Ремонт	Чистовая в новостройке
Лифт	Да
Отопление	Центральное
Санузел	2
Раздельных санузлов	1
Совмещенных санузлов	1
Вид из окон	На улицу
Возможна ипотека	Да



Дополнительная информация

Код объекта: 999945. КЛЮЧИ 3 квартал 2024 года!!!! Продается квартира евро формата, евро Зшка - 2 полноценные комнаты и кухня-гостиная с ремонтом в новом ЖК "Люблинский парк". Квартира расположена на 19 этаже, общая площадь квартиры 48,8 кв.м., площадь кухни-гостиной - 17,8 кв.м., площадь комнат - 9,9 кв.м. и 10,6 кв.м. Квартира светлая, окна увеличенные, выполнен ремонт от застройщика (на стенах обои под покраску, на полу ламинат/плитка, натяжные потолки, установлены ванна, раковина и унитаз, хорошая входная дверь). ЖК «Люблинский парк» расположен в 15 минутах ходьбы от станции метро «Братиславская» и в 7 минутах ходьбы до МЦД (D2) «Перерва». Дорога до центра Москвы занимает 30 минут. Корпуса возводятся с просторными подъездами, высокими потолками, панорамным остеклением и двумя входами: со двора и улицы. Входы расположены на уровне земли без ступеней и пандусов. В доме установлены 4 скоростных бесшумных лифта. На первых этажах предусмотрены помещения для магазинов и сервисов услуг, а в подземной части кладовые. Дворы-парки с детскими и спортивными площадками закрыты для проезда автомобилей. На территории ЖК имеется школа, детский сад и многоуровневая парковка. Жилой комплекс расположен в обжитом и благоустроенном районе. В пешей доступности находятся поликлиники, торговые центры «Л-153» и «Экстра», гипермаркеты «Ашан» и «Эльдорадо». Рядом располагаются Москва-река, живописные парки Люблинский, Коломенский, 850-летия Москвы. 1 взрослый собственник. Без обременений. Свободная продажа. Продажа по переуступке. ПОЛНАЯ СТОИМОСТЬ В ДОГОВОРЕ!! Срок сдачи 2023 г.

Фотографии



